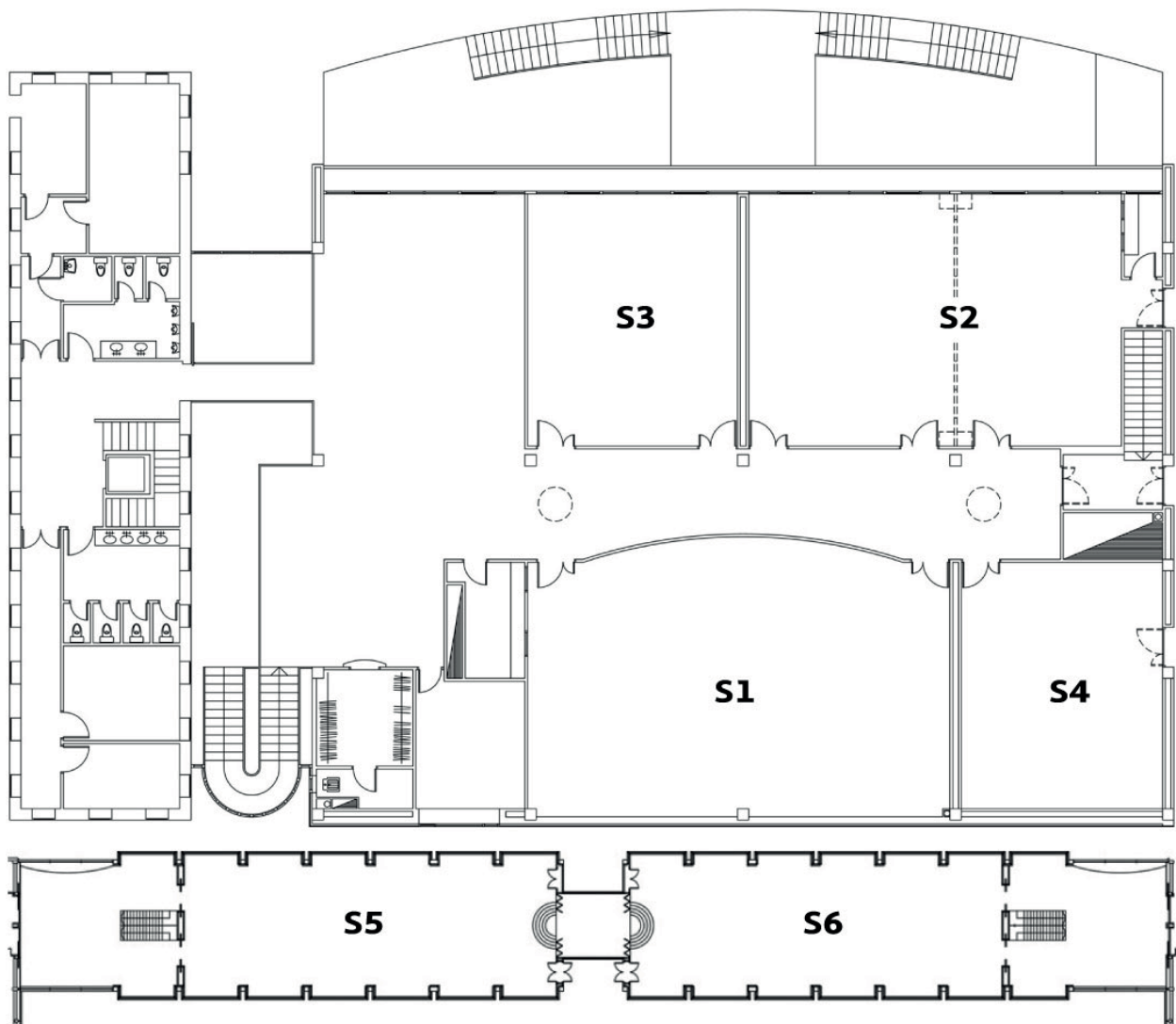


# SALAS DE REUNIONES

Estos seis espacios se ubican dentro de una misma planta y cuentan con los recursos necesarios para actuar como un lugar autónomo o vinculado al resto de edificios.



## SALA 1

Aforo: 130 pers.  
Dim.: 14,8x8,8 m.  
Superficie: 130 m<sup>2</sup>  
Altura: 3m

## SALA 2

Aforo: 110 pers.  
Dim.: 13,1x8,8 m.  
Superficie: 115m<sup>2</sup>  
Altura: 3m  
Panelable | Sala 2 -  
Sala 4

## SALA 3

Aforo: 55 pers.  
Dim.: 7x8,8 m.  
Superficie: 61 m<sup>2</sup>  
Altura: 3m

## SALA 4

Aforo: 55 pers.  
Dim.: 7,4x8,8 m.  
Superficie: 65 m<sup>2</sup>  
Altura: 3m  
Panelable | Sala 2 -  
Sala 4

## TOTAL

Aforo: 322 pers.  
Dim.: 35x11,2 m.  
Superficie: 480 m<sup>2</sup>  
Altura: 2.9 m